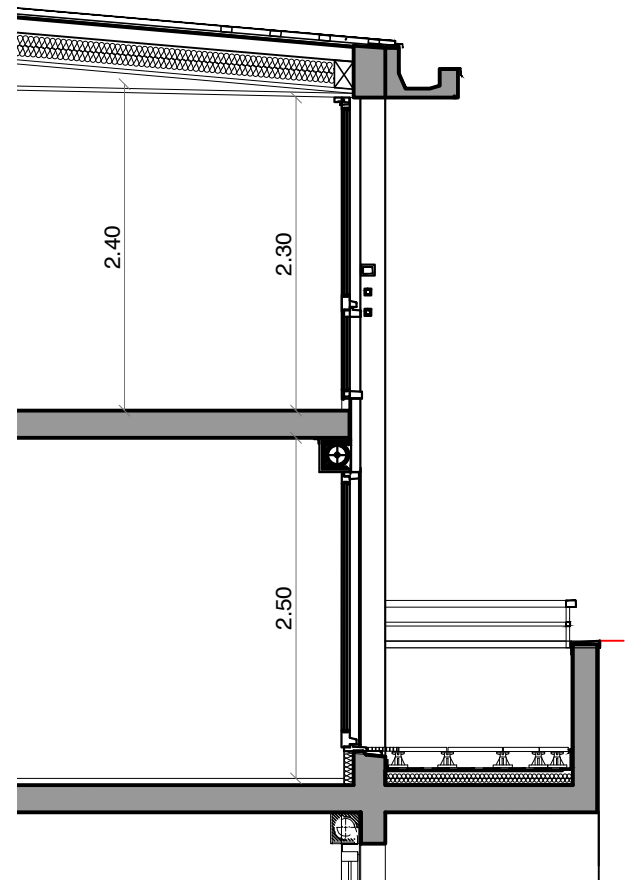


Nom du réservoir :

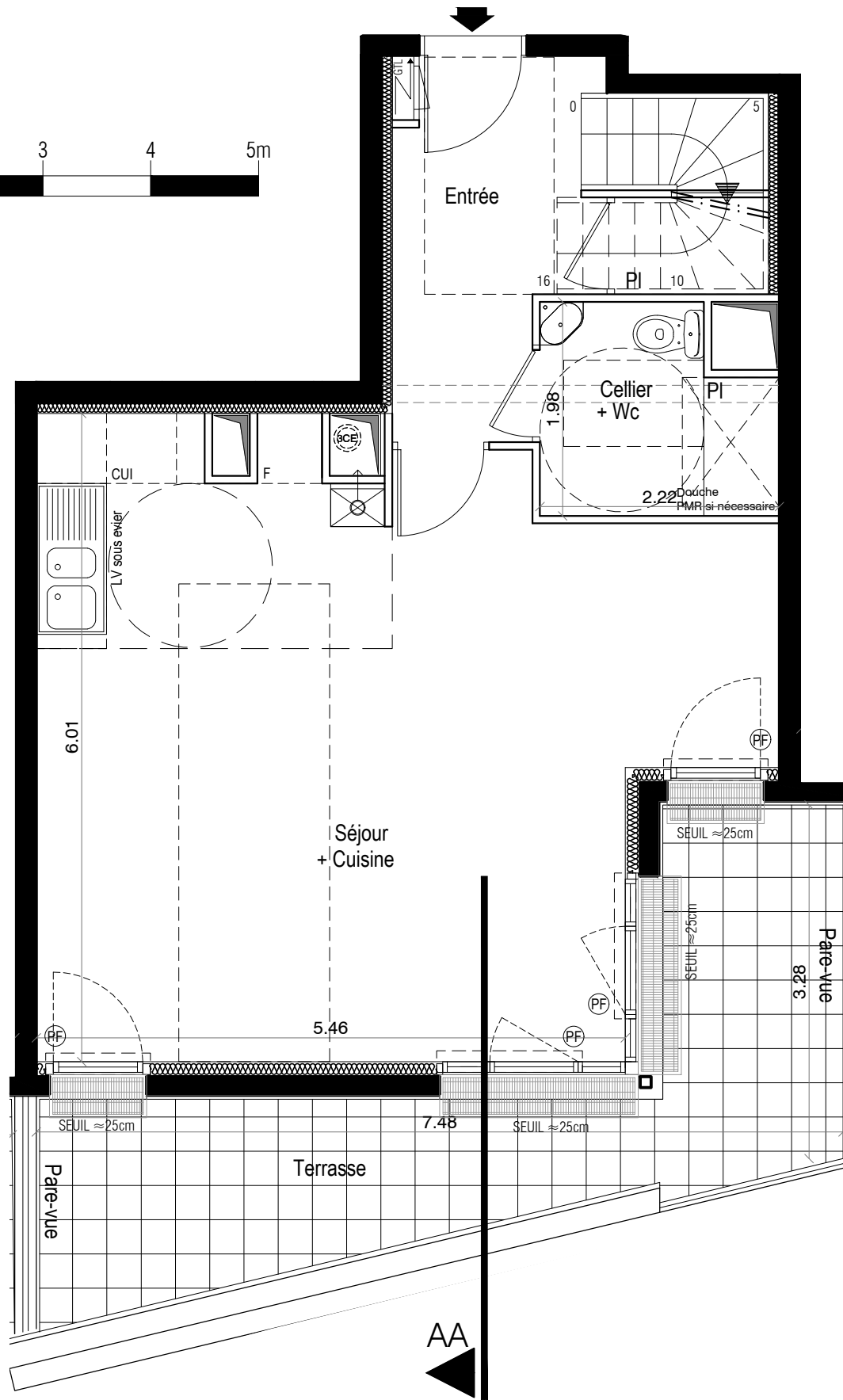
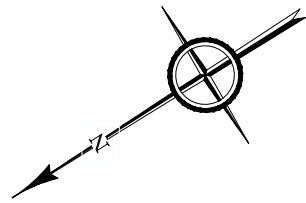
Date :

Visa Réservatoire :

Visa Réservant :



Coupe de principe duplex AA



Légende plan

LV	lave-vaisselle
LL	lave-linge
F	réfrigérateur
CUI	plaque de cuisson
CH	chaudière
SS	sèche-serviette
PL	placard
PF	porte-fenêtre
F	fenêtre
VR	volet roulant
	tableau électrique
	soffites et faux-plafonds
	Paillasse
	poutres et retombées
	garde-corps

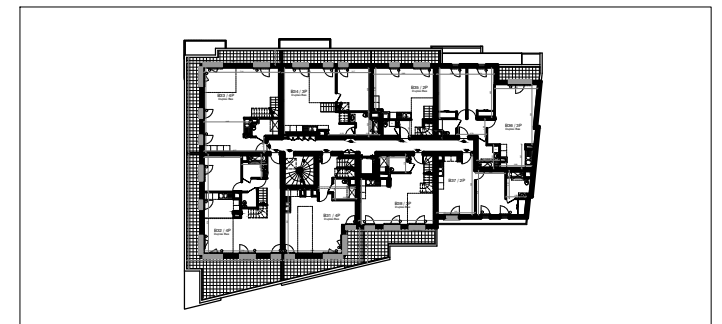
DUPLEX - NIVEAU BAS

**4 PIECES - Duplex Bas
Appartement N° B31
Etage 3 - Bâtiment B**

LES TERRASSES DE RENOIR



LOGEMENTS COLLECTIFS
88-96 Bld. de la République
78400 CHATOU



REALISATION



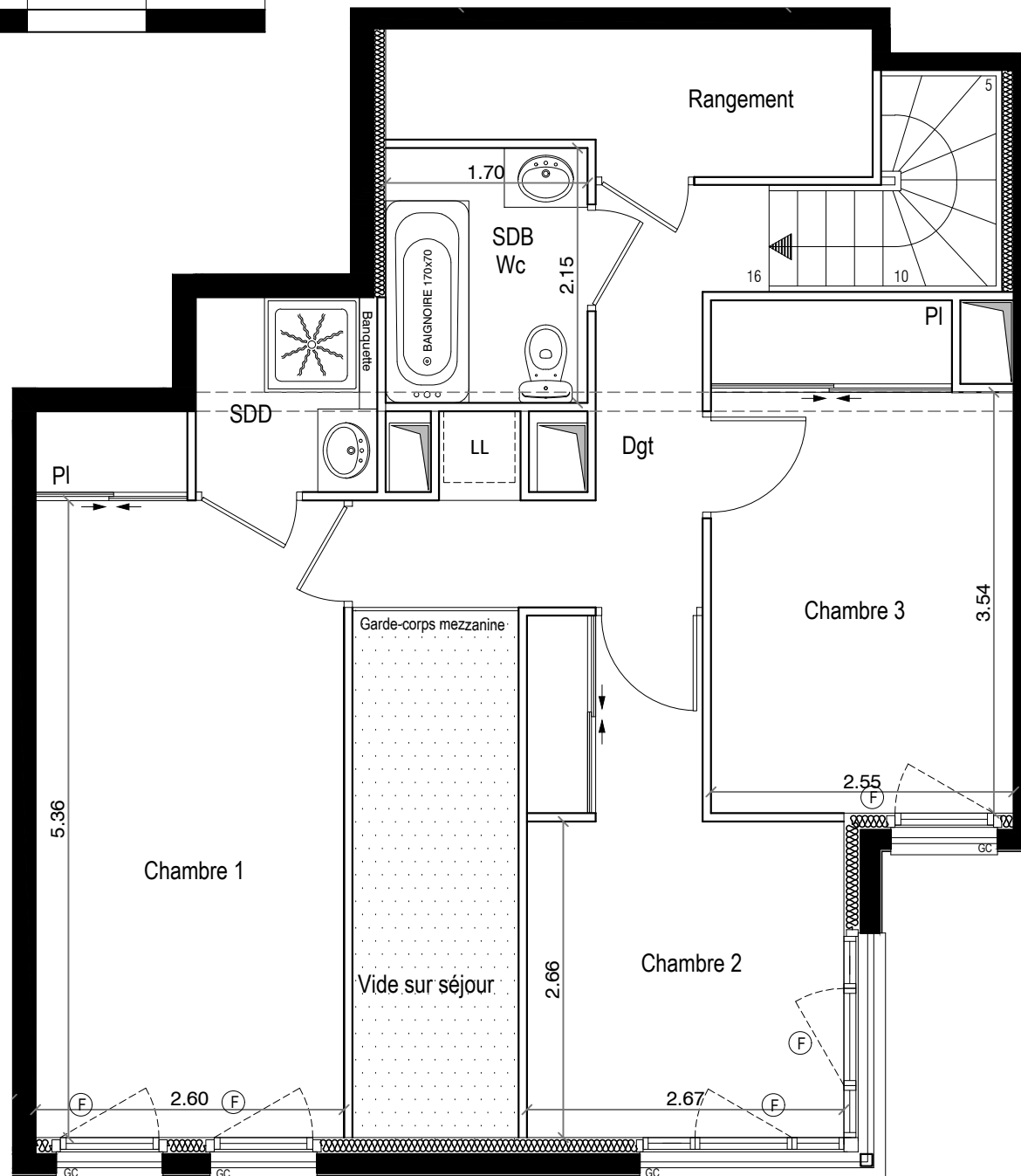
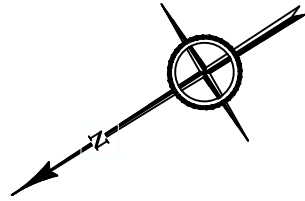
**3 PIECES / DUPLEX
SURFACES HABITABLES**

ENTREE	6.24 m ²
SEJOUR/CUISINE	33.97 m ²
CELLIER/WC	3.91 m ²
CHAMBRE 1	14.90 m ²
CHAMBRE 2	9,62 m ²
CHAMBRE 3	10,61 m ²
RANGEMENT	4.57 m ²
DEGAGEMENT	6.06 m ²
SDB	3,65 m ²
SDD	2,51 m ²
TOTAL SURFACE HABITABLE	96,04 m²
TERRASSE	14.30 m ²
TOTAL SURFACE ANNEXES	14.30 m²

Date : Mai 2019

Ce plan est établi à titre provisoire, sur la base des plans de permis de construire. Des modifications sont susceptibles d'être apportées à ce plan, en fonction des nécessités techniques de la réalisation, tant en ce qui concerne les dimensions libres que l'équipement. Les surfaces et les hauteurs sous plafonds indiquées sont approximatives. Les surfaces et les côtes indiquées (dimensionnelles ou altimétriques) sont soumises aux tolérances réglementaires. Les soffites, faux-plafonds, gaines sont susceptibles d'évoluer en situation, nombre et dimension. Des modifications mineures ou des aménagements de détail nécessaires pour les raisons techniques ou administratives pourront être reportées sur les plans. La surface habitable comprend les placards, les WC et la salle de bain. Les cercles en pointillés signalent le respect de la norme pour les personnes à mobilité réduite.

Nom du réservoir :
 Date :
 Visa Réservoir :
 Visa Réservat :



Légende plan

LV	lave-vaisselle
LL	lave-linge
F	réfrigérateur
CUI	plaque de cuisson
CH	chaudière
SS	sèche-serviette
PL	placard
PF	porte-fenêtre
F	fenêtre
VR	volet roulant
	tableau électrique
	soffites et faux-plafonds
	Paillese
	poutres et retombées
	garde-corps

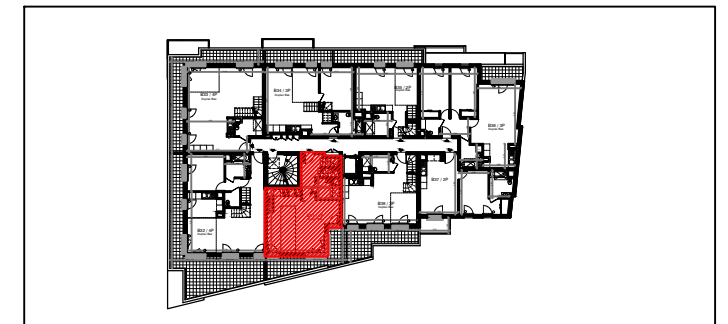
DUPLEX - NIVEAU HAUT

**4 PIECES - Duplex Haut
 Appartement N° B31
 Etage 3 - Bâtiment B**

LES TERRASSES DE RENOIR



LOGEMENTS COLLECTIFS
 88-96 Bld. de la République
 78400 CHATOU



REPERES



4 PIECES / DUPLEX	
SURFACES HABITABLES	
ENTREE	6.24 m ²
SEJOUR/CUISINE	33.97 m ²
CELLIER/WC	3.91 m ²
CHAMBRE 1	14.90 m ²
CHAMBRE 2	9,62 m ²
CHAMBRE 3	10,61 m ²
RANGEMENT	4.57 m ²
DEGAGEMENT	6.06 m ²
SDB	3,65 m ²
SDD	2,51 m ²
TOTAL SURFACE HABITABLE	96,04 m²
TERRASSE	14.30 m ²
TOTAL SURFACE ANNEXES	14.30 m²

Date : Mars 2019

Ce plan est établi à titre provisoire, sur la base des plans de permis de construire. Des modifications sont susceptibles d'être apportées à ce plan, en fonction des nécessités techniques de la réalisation, tant en ce qui concerne les dimensions libres que l'équipement. Les surfaces et les hauteurs sous plafonds indiquées sont approximatives. Les surfaces et les côtes indiquées (dimensionnelles ou altimétriques) sont soumises aux tolérances réglementaires. Les soffites, faux-plafonds, gaines sont susceptibles d'évoluer en situation, nombre et dimension. Des modifications mineures ou des aménagements de détail nécessaires pour les raisons techniques ou administratives pourront être reportées sur les plans. La surface habitable comprend les placards, les WC et la salle de bain. Les cercles en pointillés signalent le respect de la norme pour les personnes à mobilité réduite.