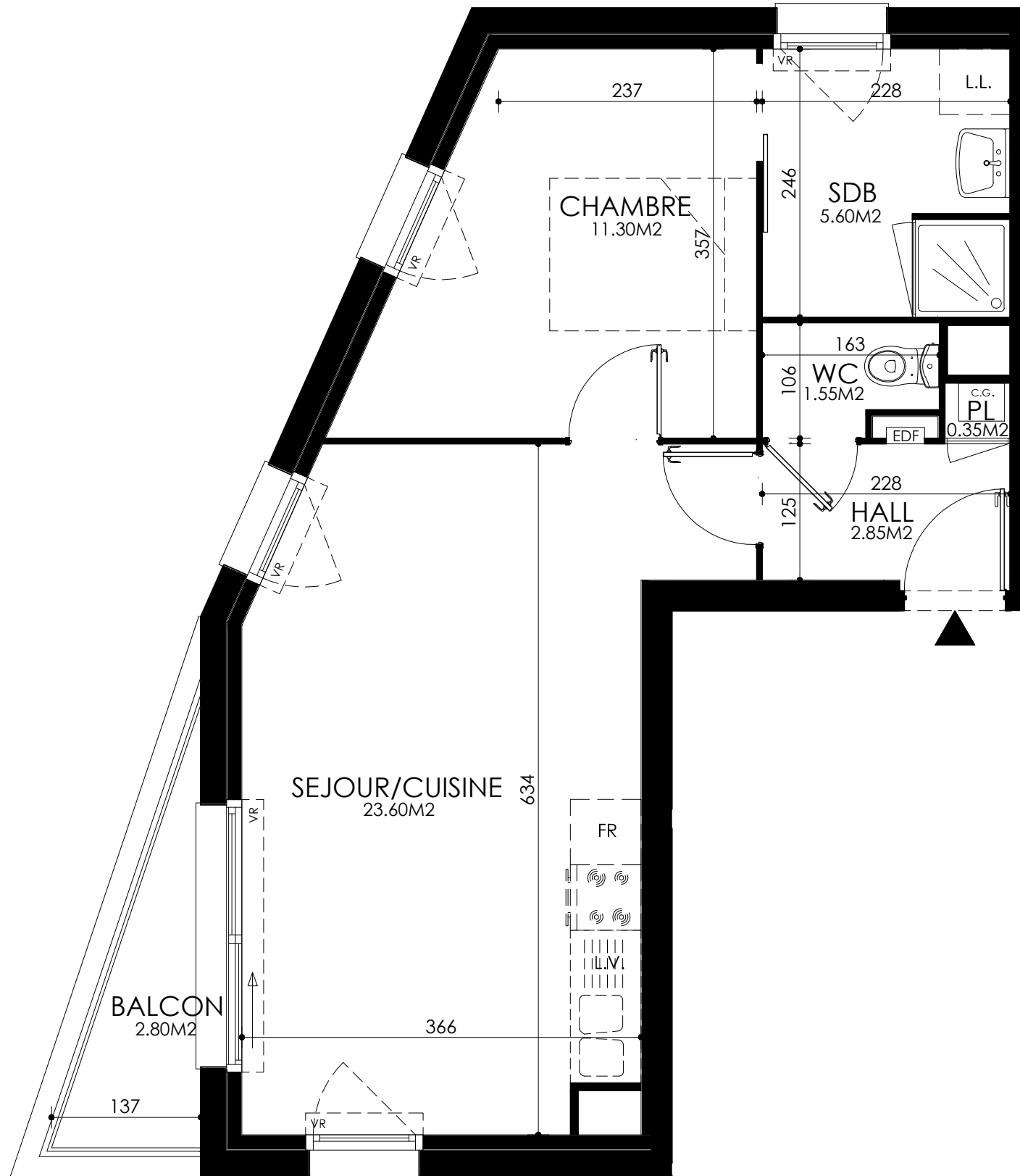


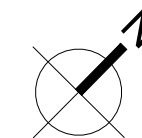
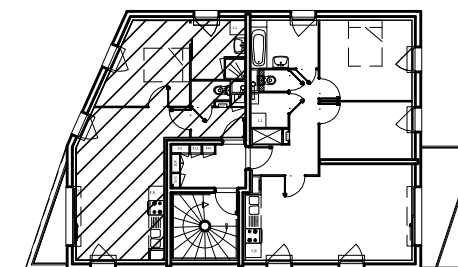
# LOGEMENT 21 - T2

## ETAGE 2



### SURFACES HABITABLES

HALL	2.85 m <sup>2</sup>
PL	0.35 m <sup>2</sup>
SEJOUR/CUISINE	23.60 m <sup>2</sup>
CHAMBRE	11.30 m <sup>2</sup>
SDB	5.60 m <sup>2</sup>
WC	1.55 m <sup>2</sup>
TOTAL	45.25 m <sup>2</sup>
BALCON	2.80 m <sup>2</sup>



Résidence COCOON

Maître d'Ouvrage : DURIEZ INVEST  
98, avenue Jean Jaurès  
59100 Roubaix



**Saint-André**  
LEZ-LILLE

rue de Chanzy - rue Varlet  
59350 Saint-André-Lez-Lille

Projet : Construction de 6  
logements collectifs

Plan de vente

21

Date : 04 mars 2019

Echelle : 1:50



Agence DELASSUS - DUMOULIN - PREVOST  
Architecture Recherche Développement  
6, Chemin de Messines BP 50029  
59871 SAINT ANDRE

NOTA : DES MODIFICATIONS SONT SUSCEPTIBLES D'ETRE APPORTEES A CE PLAN EN FONCTION DES NECESSITES TECHNIQUES, REGLEMENTAIRES ET ADMINISTRATIVES LORS DE LA REALISATION,  
TANT EN CE QUI CONCERNE LES DIMENSIONS LIBRES QUE LES EQUIPEMENTS (DONT SANITAIRES ET ELECTRIQUES).  
LES SURFACES ET LES HAUTEURS SOUS PLAFONDS INDIQUEES SONT APPROXIMATIVES : LES RETOMBES, SOFFITES, FAUX-PLAFONDS, AINSI QUE L'EMPLACEMENT DES EQUIPEMENTS SONT FIGURES A TITRE INDICATIF.