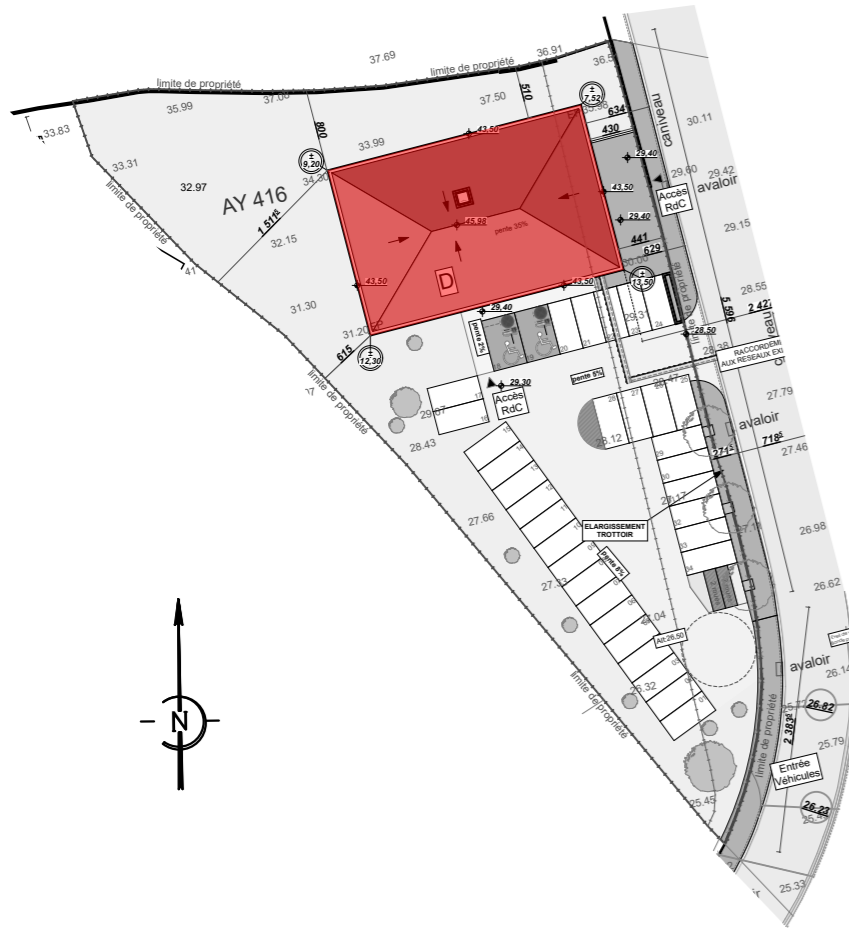
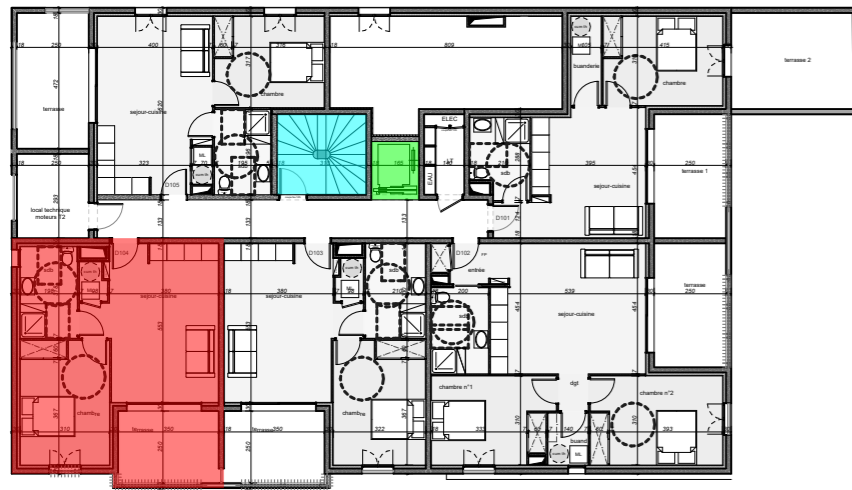


LOCALISATION SUR PLAN DE MASSE

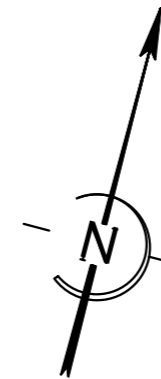
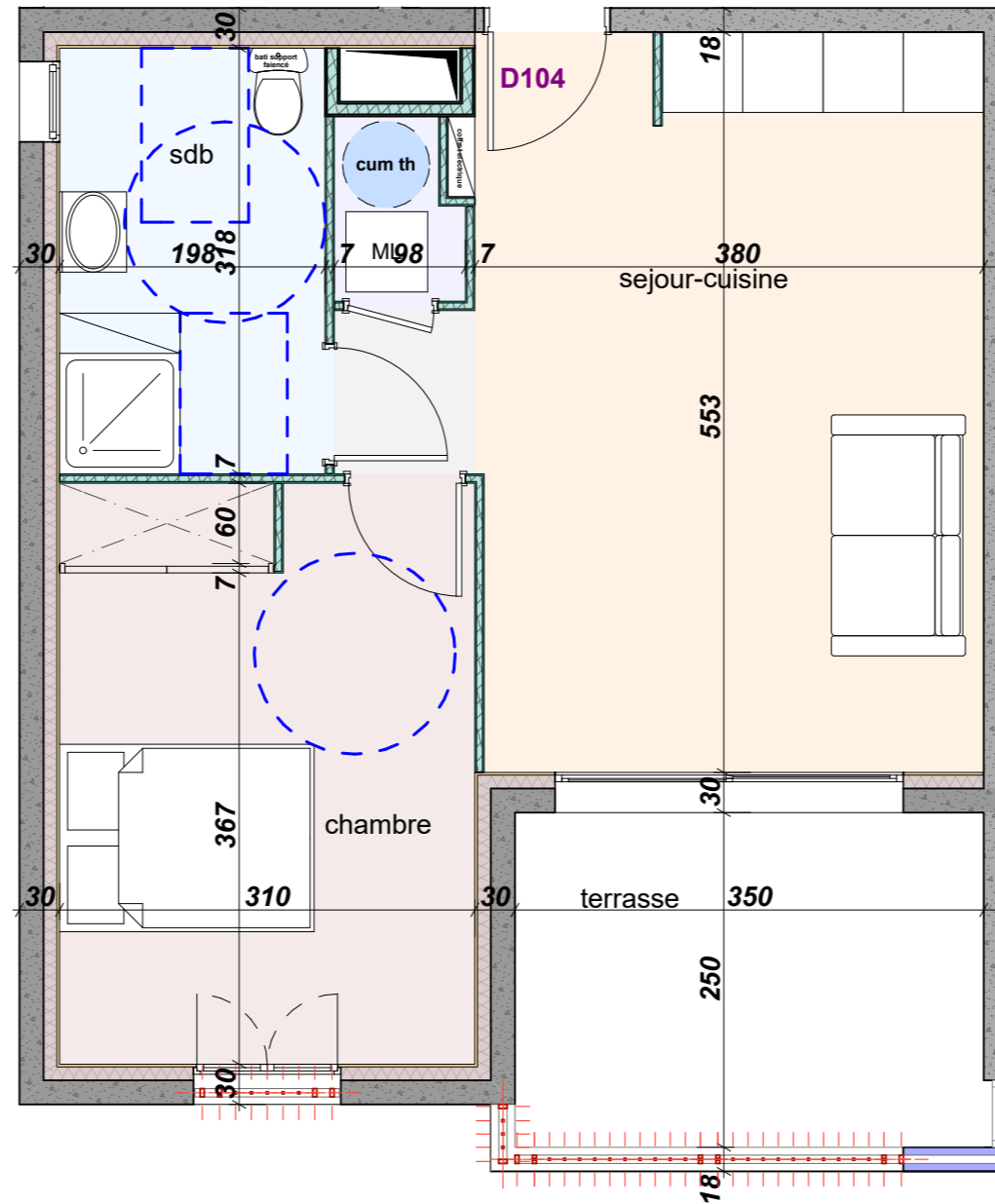


LOCALISATION SUR PLAN DE NIVEAU

- Appartement
- Ascenseur
- Escalier



PLAN DE L'APPARTEMENT



REPERAGE VISUEL



TABLEAU DE SURFACES

NIVEAU : R+1

APPARTEMENT - T2 **App N°D104**

SURFACE HABITABLE

Séjour - cuisine	20,90 m ²
Salle d'eau	6,40 m ²
Dégagement	1,30 m ²
Chambre n°1	13,50 m ²
Buanderie	1,30 m ²
Total surface habitable	43,40 m²
Terrasse	8,80 m ²