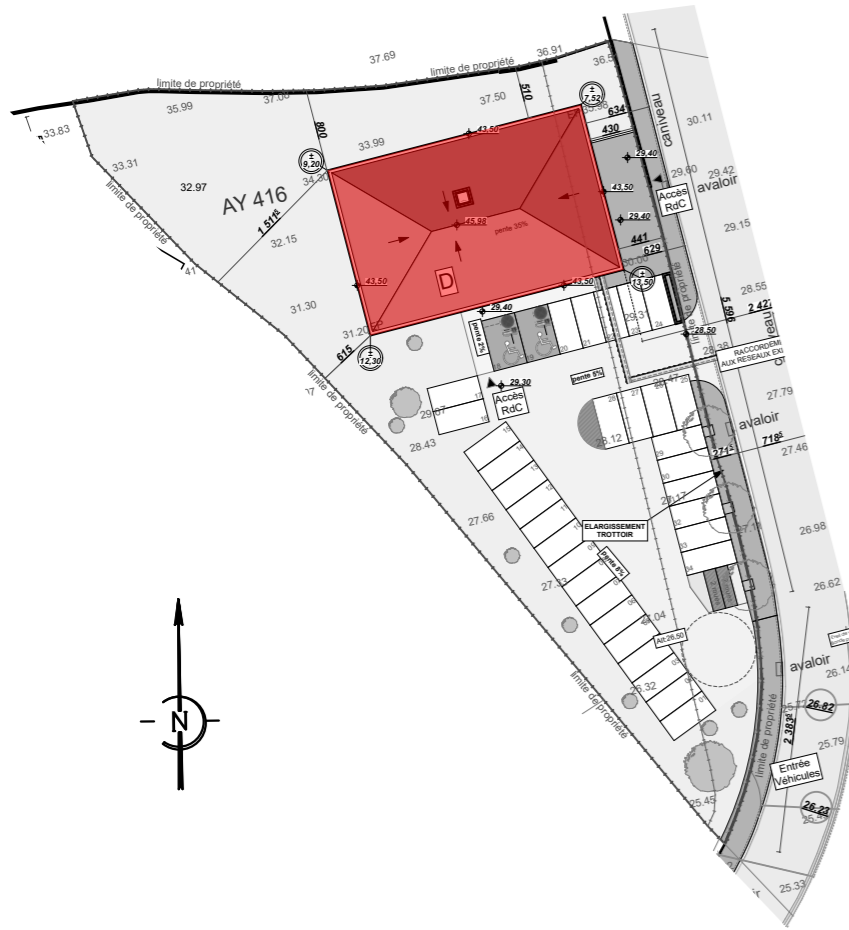
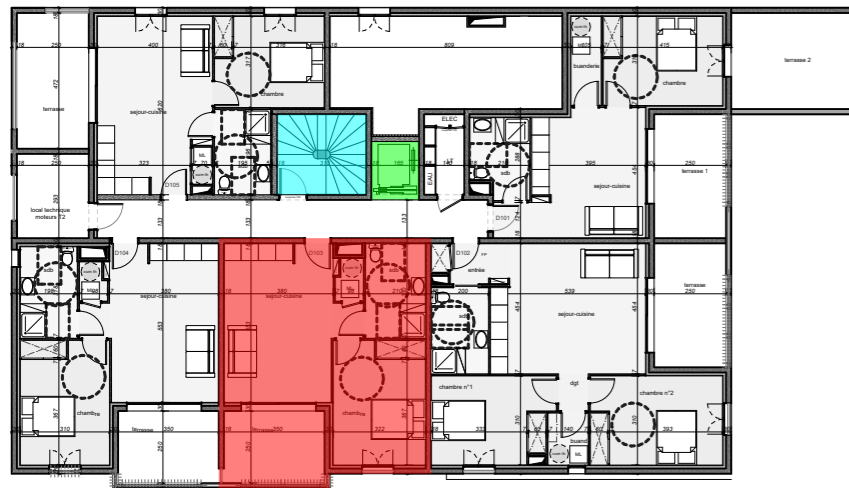


LOCALISATION SUR PLAN DE MASSE

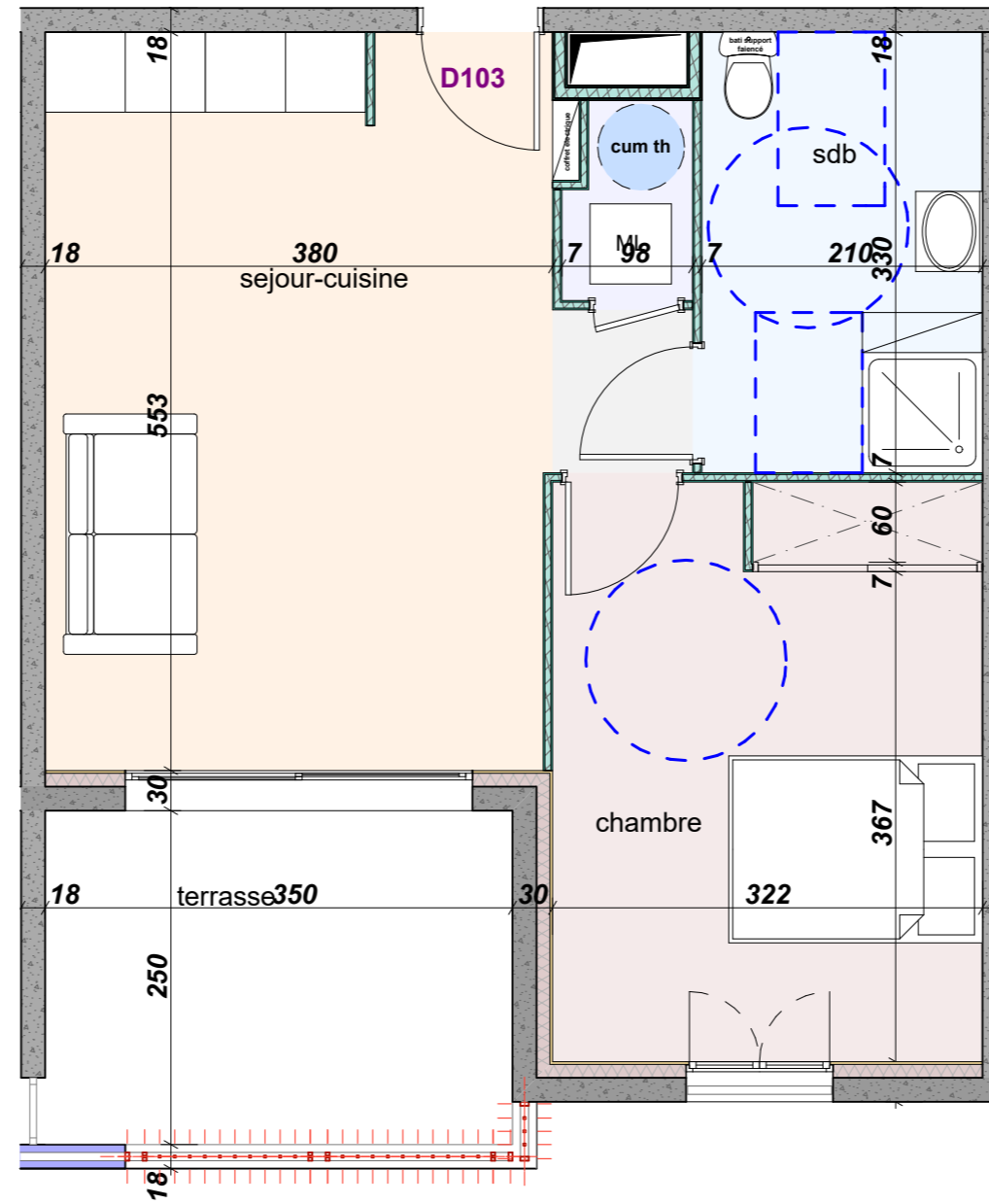


LOCALISATION SUR PLAN DE NIVEAU

■ Appartement
 ■ Ascenseur
 ■ Escalier



PLAN DE L'APPARTEMENT



REPERAGE VISUEL



TABLEAU DE SURFACES

NIVEAU : R+1

APPARTEMENT - T2 **App N°D103**

SURFACE HABITABLE

| | |
|--------------------------------|----------------------------|
| Séjour - cuisine | 20,90 m ² |
| Salle d'eau | 7,00 m ² |
| Dégagement | 1,30 m ² |
| Chambre n°1 | 14,00 m ² |
| Buanderie | 1,40 m ² |
| Total surface habitable | 44,60 m² |
| Terrasse | 8,80 m ² |