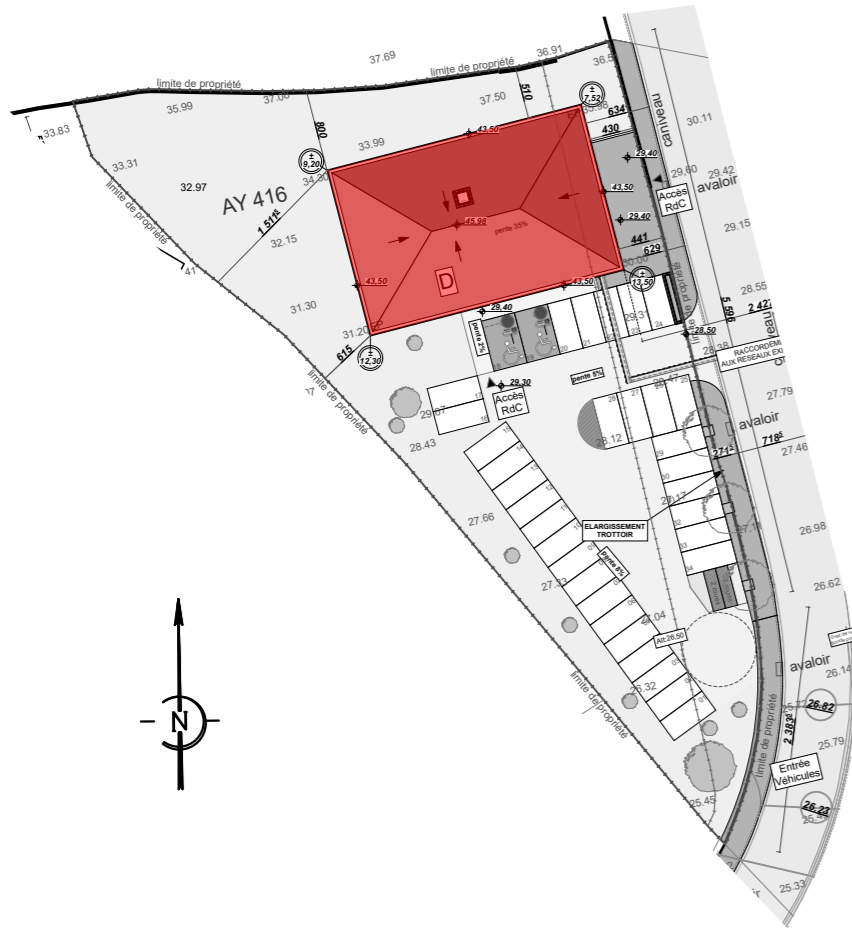
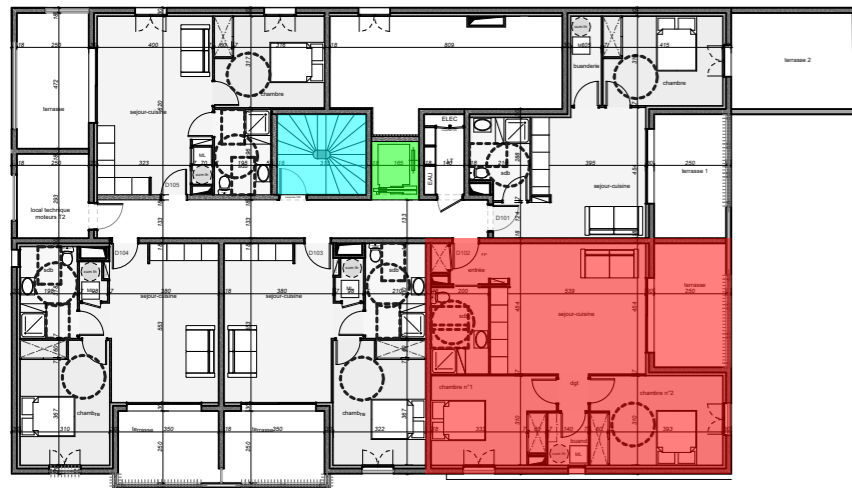


## LOCALISATION SUR PLAN DE MASSE

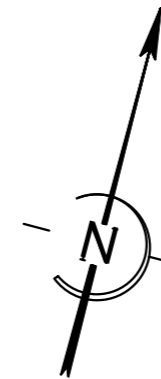
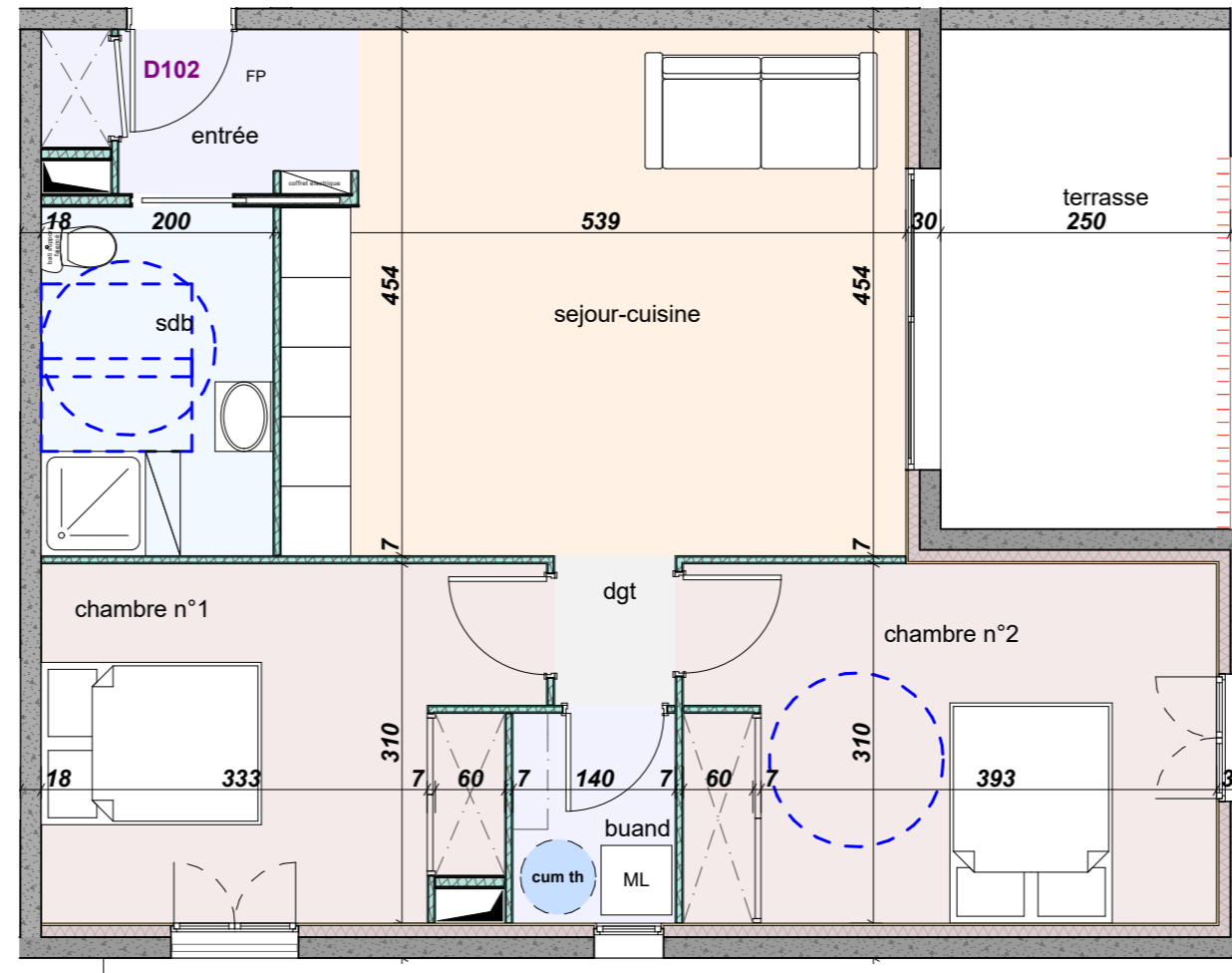


## LOCALISATION SUR PLAN DE NIVEAU

■ Appartement
 ■ Ascenseur
 ■ Escalier



## PLAN DE L'APPARTEMENT



## REPERAGE VISUEL



## TABEAU DE SURFACES

NIVEAU : R+1

APPARTEMENT - T3 **App N°D102**

### SURFACE HABITABLE

Entrée	3,50 m <sup>2</sup>
Séjour - cuisine	23,50 m <sup>2</sup>
Salle d'eau	6,10 m <sup>2</sup>
Dégagement	1,40 m <sup>2</sup>
Chambre n°1	12,60 m <sup>2</sup>
Buanderie	2,60 m <sup>2</sup>
Chambre n°2	14,30 m <sup>2</sup>
<b>Total surface habitable</b>	<b>64,00 m<sup>2</sup></b>
Terrasse	10,80 m <sup>2</sup>