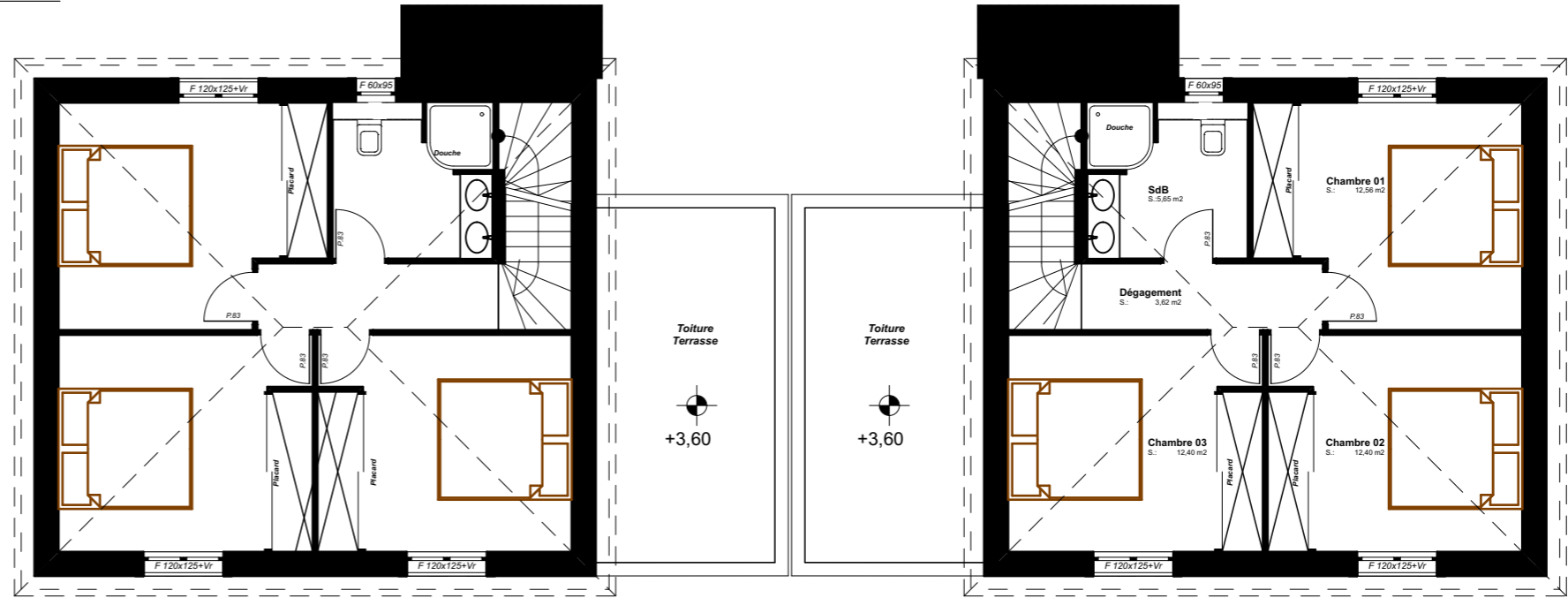


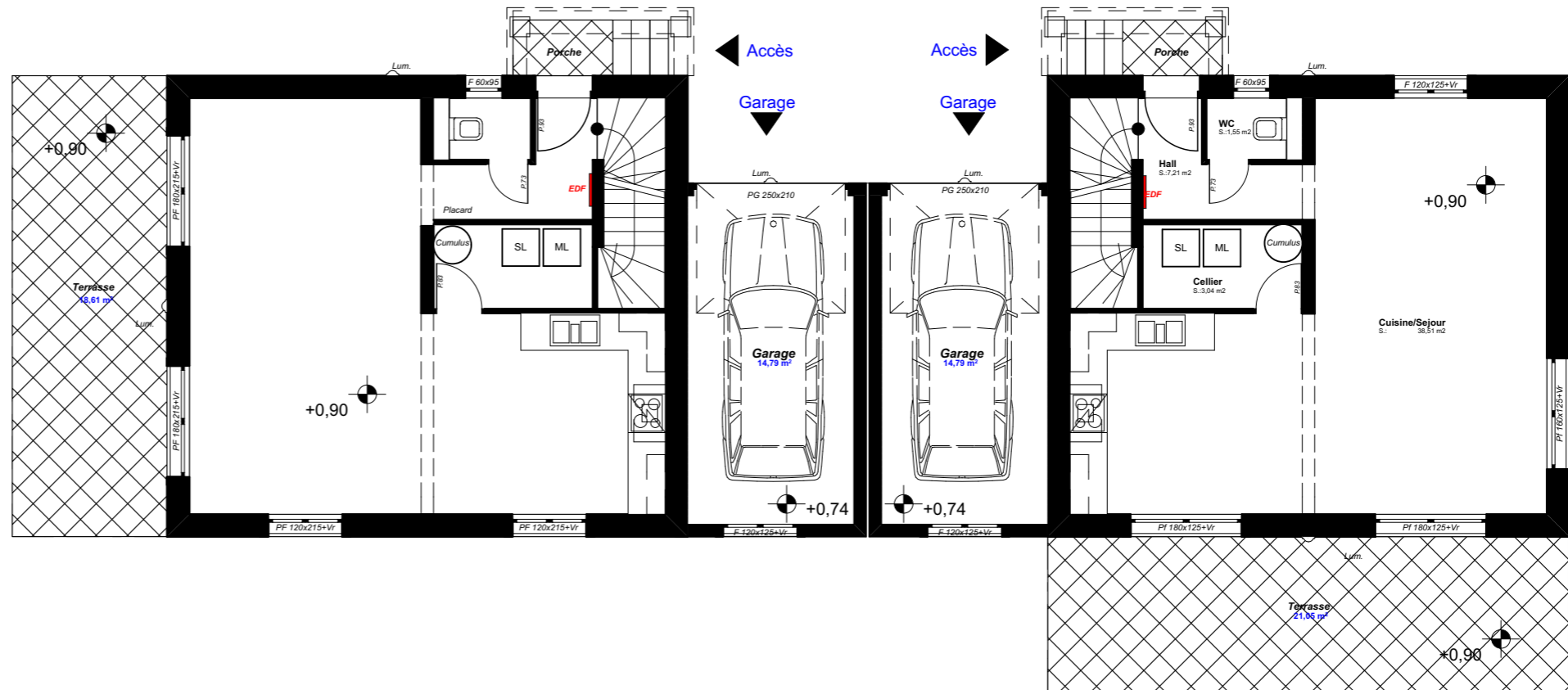
Niveau R+1

Surfaces des pièces

Etages	Pièces	Affectation	m2 sols
Niv Rdj	Cellier	Rangements	3,04
Niv Rdj	Cuisine/Sejour	Pièce d'eau	38,51
Niv Rdj	Hall	Circulation	7,21
Niv Rdj	WC	Communication	1,55
			50,31 m²
Niv R+1	Chambre 01	Zone nuit	12,56
Niv R+1	Chambre 02	Zone nuit	12,40
Niv R+1	Chambre 03	Zone nuit	12,40
Niv R+1	Dégagement	Circulation	3,62
Niv R+1	SdB	Pièce d'eau	5,65
			46,63 m²
			96,94 m²



Niveau RdJ



Surface de Plancher: 200,00m²

Ouvrage : Construction de 2 villas jumelées "Lotissement LES JARDINS de BORGIO"
Section AL Parcelle 206 - LOT 99
20290 BORGIO

Maître d'ouvrage: SAS M.O.CONSTRUCTION
Chemin de VETRICELLO
20214 CALENZANA

Architecte

N° de plan: PC 2.1
Titre: VUE EN PLAN

Echelle : 1/100
Format : A3
N° de projet : 001
Dessinateur:
Date : 27/03/2018
Révision: